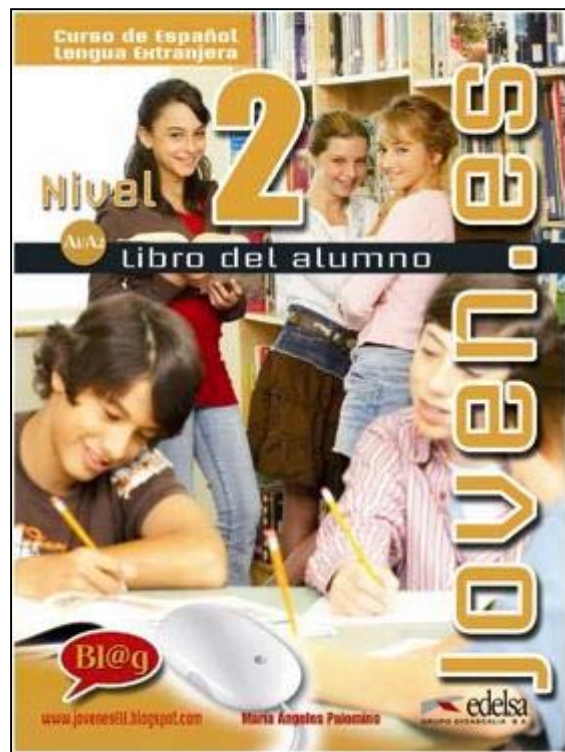



# Cuadro de equivalencias

*Joven.es* **Nivel 2**  / Niveles de Referencia para el español



**Joven.es**, en línea con las más innovadoras tendencias en la enseñanza orientada a la acción, desarrolla los principios de la enseñanza plurilingüe y pluricultural, fomenta la interculturalidad y favorece la autonomía de aprendizaje.

El siguiente documento presenta las equivalencias entre los contenidos de **Joven.es**  y los descriptores de los Niveles de Referencia para el español (Plan Curricular del Instituto Cervantes 2007).

Elaborado por: Román M. Navarro Giner  
y Pedro Navarro Serrano

## **Acción**

### RESPONDE A UNA PÁGINA WEB

Competencia  
pragmática

#### ▶ Eres capaz de...

- ▶ Narrar las actividades pasadas.
- ▶ Describir un animal.
- ▶ Escribir una página web.

Competencias  
lingüísticas

Competencia  
gramatical

#### ▶ Aprendes...

- ▶ El pretérito indefinido.
- ▶ Los indefinidos irregulares más frecuentes.
- ▶ El presente de indicativo de los verbos irregulares E-I: **medir**.

Competencia  
léxica

#### ▶ Conoces...

- ▶ Los nombres de las partes del cuerpo de un animal.
- ▶ Las características de un animal.

Competencia  
fonética

#### ▶ Pronuncias y escribes...

- ▶ Las letras **c** y **z**.

Conocimiento  
sociocultural

#### ▶ Descubres...

- ▶ Los parques naturales más famosos de Argentina, España y México.



## Nivel 2

### 1 Fuimos al zoo

Con el instituto fueron al zoo.  
Escucha a Carlota y a su madre y lee la conversación.



**La madre:** ¿Qué tal ayer en la excursión?  
**Carlota:** Muy bien. Fuimos al zoo con un biólogo.  
**La madre:** ¿Y te gustó?  
**Carlota:** Sí, mucho. Vimos muchos animales: tigres, leones, jirafas, cebras, elefantes, monos... Hice fotos.  
**La madre:** ¿Con la cámara digital?  
**Carlota:** Sí... ¡Cincuenta o sesenta fotos!  
**La madre:** A ver...  
**Carlota:** Y compré una revista sobre los animales de África. Luego fuimos al acuario para ver el espectáculo de los delfines. ¡Es genial!  
**La madre:** ¿Y dónde comisteis?  
**Carlota:** En la cafetería del zoo. Comí con mis compañeros y con los profesores.  
**La madre:** Y por la tarde, ¿qué hicisteis?  
**Carlota:** Nos dividimos en tres grupos y cada grupo participó en un taller: Biodiversidad, Conservación, Ecosistemas. Yo participé en el taller sobre la Conservación con Marta y Rubén. Vimos vídeos sobre animales de España en peligro de extinción e hicimos un póster.



Actividad	Equivalencia con los Niveles de Referencia
1. Fuimos al zoo. a.	<ul style="list-style-type: none"> <li>Géneros Discursivos, pg. 288, 1.2. (1)</li> <li>Nociones Específicas, pg. 345, 8.1. (3)</li> <li>Referentes Culturales, pg. 373, 1.1.3. (1) [FASE DE PROFUNDIZACIÓN]</li> </ul>
1. Fuimos al zoo. b.	<ul style="list-style-type: none"> <li>Géneros Discursivos, pg. 288, 1.2. (1)</li> </ul>
2. Ayer, la semana pasada, hace... a.	<ul style="list-style-type: none"> <li>Gramática, pg. 130, 9.1.3. (1, 5)</li> <li>Procedimientos, pg. 487, 1.2.2. (2, 3)</li> </ul>
2. Ayer, la semana pasada, hace... b.	<ul style="list-style-type: none"> <li>Géneros Discursivos, pg. 288, 1.2. (1)</li> <li>Gramática, pg. 130, 9.1.3. (1, 5)</li> </ul>
3. ¿Qué hiciste el fin de semana? a.	<ul style="list-style-type: none"> <li>Géneros Discursivos, pg. 288, 1.2. (1)</li> <li>Gramática, pg. 130, 9.1.3. (1, 5)</li> </ul>
3. ¿Qué hiciste el fin de semana? b.	<ul style="list-style-type: none"> <li>Géneros Discursivos, pg. 288, 1.2. (1)</li> <li>Gramática, pg. 130, 9.1.3. (1, 5)</li> </ul>
4. Encuesta en la clase a.	<ul style="list-style-type: none"> <li>Gramática, pg. 130, 9.1.3. (1, 5)</li> <li>Nociones Específicas, pg. 345, 8.1. [A1 (5)] + pg. 355, 14.3.2 (3)</li> </ul>
4. Encuesta en la clase b.	<ul style="list-style-type: none"> <li>Gramática, pg. 130, 9.1.3. (1, 5)</li> <li>Géneros Discursivos, pg. 290, (19)</li> </ul>

### 2 Ayer, la semana pasada, hace...

Observa: el pretérito indefinido.

#### gramática

	REGULARES			IRREGULARES		
	PARTICIPAR	COMER	DIVIDIR	IR	HACER	
(Yo)	participé	comí	dividí	fuí	hice	
(Tú)	participaste	comiste	dividiste	fuiste	hiciste	
(Usted, él, ella)	participó	comió	dividió	fue	hizo	
(Nosotros/as)	participamos	comimos	dividimos	fuimos	hicimos	
(Vosotros/as)	participasteis	comisteis	dividisteis	fuisteis	hicisteis	
(Ustedes, ellos, ellas)	participaron	comieron	dividieron	fueron	hicieron	
(Vos)	participaste	comiste	dividiste	fuiste	hiciste	

#### HABLAR DEL PASADO

Se usa con:

Ayer

En enero, febrero...

El año / curso / mes pasado...

La mañana / tarde / semana pasada...

Las últimas vacaciones...

## Nivel 2

### 1 Protejo la naturaleza

En el zoo, Carlota, Marta y Rubén participaron en el taller sobre la Conservación de la naturaleza.

» En tu opinión, ¿cuáles son los tres temas?



Actividad	Equivalencia con los Niveles de Referencia
1. Protejo la naturaleza a.	<ul style="list-style-type: none"> <li>Saberes, pg. 429, 1.14.1. [FASE DE PROFUNDIZACIÓN]</li> <li>Nociones Específicas, pg. 362, 20.6. (2)</li> </ul>
1. Protejo la naturaleza b.	<ul style="list-style-type: none"> <li>Géneros Discursivos, pg. 288, 1.2. (1)</li> <li>Saberes, pg. 429, 1.14.1. [FASE DE PROFUNDIZACIÓN]</li> <li>Nociones Específicas, pg. 362, 20.6. (2)</li> </ul>
1. Protejo la naturaleza c.	<ul style="list-style-type: none"> <li>Gramática, pg. 130, 9.1.3. (1, 3, 5)</li> </ul>
2. Salvemos al lince ibérico a.	<ul style="list-style-type: none"> <li>Géneros Discursivos, pg. 288, 1.3. (2)</li> <li>Referentes Culturales, pg. 373, 1.1.3. (1) [FASE DE PROFUNDIZACIÓN]</li> </ul>
2. Salvemos al lince ibérico b.	<ul style="list-style-type: none"> <li>Procedimientos, pg. 489, 1.2.2. (13, 14)</li> </ul>
2. Salvemos al lince ibérico c.	<ul style="list-style-type: none"> <li>Nociones Generales, pg. 316, 2.6.6. + pg. 405, 2.6.1. [B1 (4)]</li> </ul>
3. Somos ecologistas a.	<ul style="list-style-type: none"> <li>Gramática, pg. 129, 9.1.1. (1)</li> <li>Referentes Culturales, pg. 373, 1.1.3. (1) [FASE DE CONSOLIDACIÓN]</li> <li>Saberes, pg. 429, 1.14.1. [FASE DE PROFUNDIZACIÓN]</li> <li>Procedimientos, pg. 487, 1.2.2. (2, 3)</li> </ul>

### 2 Salvemos al lince ibérico

» Lee el trabajo de los tres amigos.

» Escribe el nombre de cada parte del cuerpo.

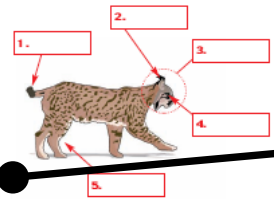
**El lince ibérico**

El lince ibérico es un felino. Pesa doce kilos y mide entre 85 y 100 centímetros. Sus patas son largas y su cola, corta. Tiene la cabeza redonda con orejas grandes y puntiagudas, ojos grandes y largos bigotes. Vive en los bosques mediterráneos y en el Parque Natural de Doñana, en Andalucía. Come conejos. Es un animal solitario y vive entre diez y quince años. Está en vías de extinción (existen menos de mil ejemplares) y es una especie protegida.

**Nombre:** Lince ibérico

**Peso:**  
 ► Machos entre 12 y 14 kg  
 ► Hembras entre 9 y 10 kg

**Cráneo:**  
 El cráneo de un lince apenas se diferencia del de un gato, excepto por el tamaño.

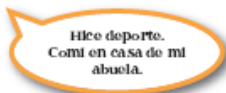


» Completa la información.

FICHA	
Peso	
Alimentación	
Problemas	
Altura	
Costumbres	
Población	
Habitat	
Esperanza de vida	

### 4 Encuesta en la clase

» Primero, con tus compañeros, escribe el nombre de diez actividades en la pizarra.



Después, indica a la clase cuatro actividades. Escucha a tus compañeros. ¿Con quién tienes actividades en común?

» Ahora, escribe un e-mail a un amigo. Cuenta tu fin de semana.



### 1 ▶ JUEGO DE LA OCA

En grupos de cuatro alumnos: tira el dado y ve a la casilla correspondiente. Responde a las preguntas. Si caes dos veces en la misma casilla, no puedes contestar lo mismo. Gana la persona que llega antes.



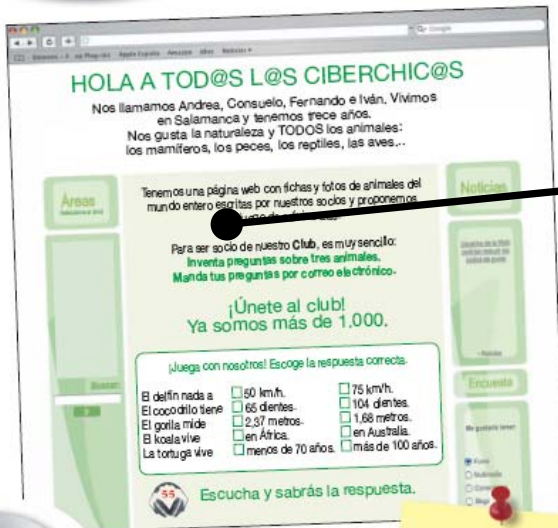
Actividad	Equivalencia con los Niveles de Referencia
1. JUEGO DE LA OCA	<ul style="list-style-type: none"> <li>Gramática, pg. 130, 9.1.3.</li> </ul>
2. VERDADES Y MENTIRAS	<ul style="list-style-type: none"> <li>Gramática, pg. 130, 9.1.3.</li> <li>Procedimientos, pg. 487, 1.2.2. (13, 14)</li> </ul>
3. JUEGA CON LA PRONUNCIACION Y LAS LETRAS a.	<ul style="list-style-type: none"> <li>Ortografía, pg. 189, 1.3.2.</li> <li>Procedimientos, pg. 487, 1.2.2. (13, 14)</li> </ul>
3. JUEGA CON LA PRONUNCIACION Y LAS LETRAS b.	<ul style="list-style-type: none"> <li>Ortografía, pg. 189, 1.3.2.</li> <li>Procedimientos, pg. 487, 1.2.2. (13, 14)</li> </ul>
3. JUEGA CON LA PRONUNCIACION Y LAS LETRAS c.	<ul style="list-style-type: none"> <li>Ortografía, pg. 189, 1.3.2.</li> <li>Referentes Culturales, pg. 376, 1.4.2. (1) [FASE DE APROXIMACIÓN]</li> </ul>



### RESPONDE A UNA PÁGINA WEB

#### 1. ¿Qué sabes de los animales?

Lee la página web de estos cuatro amigos.



#### 2. ¿Te haces socio del Club?

En grupos de cuatro: con tus compañeros, escribe cuatro frases sobre los animales.

Para ayudarte...  
 ¿Dónde vive?  
 ¿Cuánto pesa?  
 ¿Qué come?  
 ¿A qué velocidad se desplaza?  
 ¿Cuánto mide?  
 ¿Cuántos años vive?  
 ¿Cuántos/as ... tiene?

Actividad	Equivalencia con los Niveles de Referencia
1. RESPONDE A UNA PÁGINA WEB.	<ul style="list-style-type: none"> <li>Géneros Discursivos, pg. 290, (20)</li> <li>Referentes Culturales, pg. 373, 1.1.3. (1) [FASE DE CONSOLIDACIÓN]</li> </ul>
2. RESPONDE A UNA PÁGINA WEB.	<ul style="list-style-type: none"> <li>Géneros Discursivos, pg. 295, 3.2.1. (1, 2)</li> <li>Referentes Culturales, pg. 373, 1.1.3. (1) [FASE DE CONSOLIDACIÓN]</li> </ul>
ACCIÓN	<ul style="list-style-type: none"> <li>Géneros Discursivos, pg. 295, 3.2.1. (1, 2)</li> <li>Referentes Culturales, pg. 373, 1.1.3. (1) [FASE DE CONSOLIDACIÓN]</li> </ul>



escribe un correo electrónico y contesta a las preguntas de la página web.

**PARQUES NATURALES** Revista mensual

**Parque Nacional de Doñana**  
El Parque Nacional de Doñana ocupa 317.200 ha. Está al suroeste de España. El Patrimonio de la Humanidad por la UNESCO. Es el mayor espacio ecológico de Europa.

**Parque Natural Sierra de Guadalupe**  
El Parque Natural Sierra de Guadalupe está formado por una montaña y sus valles en el centro del Estado Federal, capital de México. Es un área de conservación ecológica de la ciudad de México. Presenta un paisaje, porque está muy cerca de la ciudad y de una urbanización que produce mucha contaminación. Además, es la zona más polifónica del área ecológica, hay aves.

**Parque Nacional Tierra del Fuego**  
El Parque Nacional Tierra del Fuego es un parque nacional que ocupa 42.000 ha. Está en la península de Tierra del Fuego, a unos 12 km al este de la ciudad de Ushuaia.

**Interculturalidad**  
¿Cómo se relacionan los parques naturales con tu país?  
¿Qué parques naturales hay en tu país?  
¿Qué actividades se hacen en los parques?  
¿Qué animales viven en los parques?

Actividad	Equivalencia con los Niveles de Referencia
Parque Nacional de Doñana, Parque Natural Sierra de Guadalupe, Parque Nacional Tierra del Fuego	<ul style="list-style-type: none"> <li>Saberes, pg. 430, 1.14.2. [FASE DE APROXIMACIÓN]</li> <li>Géneros Discursivos, pg. 289, 1.3. (2)</li> <li>Referentes Culturales, pg. 373, 1.1.3. (1) [FASE DE PROFUNDIZACIÓN]</li> </ul>
Interculturalidad	<ul style="list-style-type: none"> <li>Saberes, pg. 430, 1.14.2. [FASE DE APROXIMACIÓN]</li> <li>Géneros Discursivos, pg. 289, 1.3. (2)</li> <li>Referentes Culturales, pg. 373, 1.1.3. (1) [FASE DE PROFUNDIZACIÓN]</li> <li>Procedimientos, pg. 488, 1.2.2. (5)</li> </ul>

**Prepara tu examen**

**Comunicación**  
Completar el texto con las palabras adecuadas.  
Escribir un correo electrónico.  
Completar el diálogo.

**Gramática**  
El verbo está en infinitivo. Conviértelo en la forma adecuada.  
El verbo está en infinitivo. Conviértelo en la forma adecuada.

**Tu diccionario**  
Vocabulario  
¿Así se llama?  
Palabras para discutir en internet  
Otras palabras

Actividad	Equivalencia con los Niveles de Referencia
Comunicación	<ul style="list-style-type: none"> <li>Gramática, pg. 130, 9.1.3.</li> <li>Géneros Discursivos, pg. 295, 3.2.1. (1, 2)</li> </ul>
Gramática	<ul style="list-style-type: none"> <li>Gramática, pg. 129, 9.1.1. (1) + pg. 130, 9.1.3.</li> </ul>
Tu diccionario	<ul style="list-style-type: none"> <li>Nociones Específicas, pg. 344, 7.3. [A1 (3)] + pg. 345, 8.1. [A1 (8)], 8.2. [A1 (1)] + pg. 347, 9.6. (5) + pg. 361, 20.3.1. (2), 20.3.2. + pg. 510, 20.5. [B1 (4)]</li> </ul>

**Evalúa tus conocimientos**

**1. COMPRENDO UN TEXTO ESCRITO: diario de un compañero.**  
Escribe los verbos. Luego, ordena las viñetas.

Ayer (ir) ..... a casa de mi primo José. Vive en el centro. Por la mañana, (cochar) ..... música y (escribir) ..... un e-mail a un amigo. Luego (ir) ..... a la piscina, (bailar) ..... durante una hora. (ir) ..... a casa y comí. Por la tarde, (ver) ..... una película en la tele e (hacer) ..... los deberes. Luego, (jugar) ..... un poco con la consola. Después (llamar) ..... por teléfono a Elvira y (ir) ..... a mi casa en bici para leer cómics.

**2. COMPRENDO UN TEXTO ORAL: descripción de un animal.**  
Escucha e indica a qué animal corresponde cada descripción.

**3. ESCRIBO UN TEXTO: un correo electrónico a un amigo.**  
Escribe un e-mail a un amigo para contarle todo lo que hiciste el último fin de semana.

**4. HABLO: las actividades de dos amigos.**  
Termina la conversación entre estos dos amigos. Observa todos los elementos de la habitación de Santi e indica al menos cinco actividades.

Lucas: Hola, Santi, soy Lucas. ¡Buenos días!  
Santi: ¡Hola! ¿Qué tal? ¿Qué hiciste ayer?  
Lucas: Fui a casa de mis abuelos. ¿Y tú?  
Santi: .....

Actividad	Equivalencia con los Niveles de Referencia
1.	<ul style="list-style-type: none"> <li>Géneros Discursivos, pg. 289, 1.3. (2)</li> <li>Nociones Específicas, pg. 345, 8.1. (1)</li> <li>Procedimientos, pg. 489, 1.2.2. (13) + pg. 514, (2)</li> </ul>
2.	<ul style="list-style-type: none"> <li>Géneros Discursivos, pg. 293, 3.1.1. (1, 2)</li> <li>Referentes, pg. 373, 1.1.3. (1) [FASE DE CONSOLIDACIÓN]</li> <li>Procedimientos, pg. 489, 1.2.2. (13) + pg. 514, (2)</li> </ul>
3.	<ul style="list-style-type: none"> <li>Gramática, pg. 130, 9.1.3.</li> <li>Géneros Discursivos, pg. 290, 1.3. (19)</li> <li>Procedimientos, pg. 489, 1.2.2. (13) + pg. 514, (2)</li> </ul>
4.	<ul style="list-style-type: none"> <li>Gramática, pg. 130, 9.1.3.</li> <li>Géneros Discursivos, pg. 288, 1.2. (1)</li> <li>Procedimientos, pg. 489, 1.2.2. (13) + pg. 514, (2)</li> </ul>